

Corso di Attivazione dei vasi straordinari secondo le tecniche CRANIOSACRALI

50 ORE - TRE FINE SETTIMANA:

16-17-18 febbraio - 23-24-25 marzo e 11-12-13 maggio 2018

Venerdì ore 19 - 22 Sabato ore 10 - 18 Domenica ore 9 - 16

iscrizioni e info: info@hoshado.it cell. 333 3588159

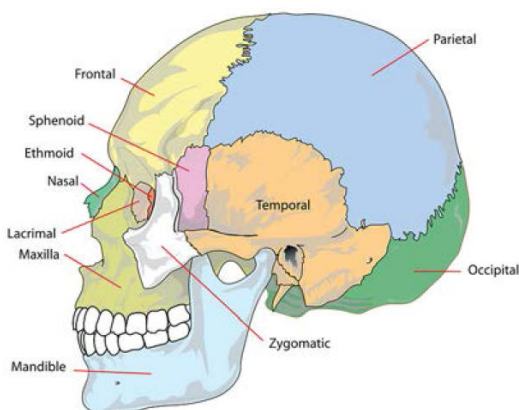
**CONDUCONO: Gianni Pizzati, *Franco Pasi* e
*Loretta Prussiani***

I CANALI nei quali scorrono i diversi aspetti del QI (energia vitale) sono molto conosciuti grazie all'agopuntura, allo shiatsu e alle altre discipline mediche estremo orientali. Non altrettanto i VASI STRAORDINARI, strutture del QI di base che costruiscono il tronco, il cranio, le braccia e le gambe. Questa struttura energetica precede la formazione dei CANALI principali ed è già attiva nella gestazione embrionale. I VASI garantiscono la formazione delle strutture fisiche che contengono i TESORI che ci consentono di procedere nella vita all'assunzione di nuovo QI per la nostra riproduzione. Sono il luogo (invasi), dove le energie si raccolgono, dove si da seguito al mandato, che attiva la capacità dell'individuo di generare sia fisicamente, che spiritualmente.

Per ATTIVAZIONE si intende il RISVEGLIO della percezione di questi VASI. Nel risveglio di questa coscienza percettiva accadono eventi particolari, non legati all'ordinarietà della fisiologia, ma più attinenti alla straordinarietà del venire al mondo e del lasciare il mondo.

Le tecniche CRANIOSACRALI, indirizzate alla regolazione del LIQUOR e quindi inerenti al cervello e al midollo (MARE DEI MIDOLLI), si sono dimostrate particolarmente adatte per l'ATTIVAZIONE della percezione dei vasi.

(Gianni Pizzati)



Gianni Pizzati -

dal 1980 studia e pratica Shiatsu

dal 1994 insegna Tecniche Craniosacrali

dal 1996 insegna Tecniche per l'attivazione dei Vasi Straordinari

dal 1994 al 2001 lavora presso l'ospedale Burlo Garofalo di Trieste nel reparto di neonatologia prematuri

Franco Pasi - Direttore didattico di **Hoshado-**

dal 1999 compie il percorso formativo sull'attivazione dei canali meravigliosi attraverso le *Tecniche Craniosacrali* con **Gianni Pizzati** della *Scuola di Shiatsu* di Trieste, con il quale intrattiene stretti rapporti di collaborazione e ne diviene suo assistente e Insegnante.

Loretta Prussiani

dal 2006 fino al 2012 frequenta i Corsi ' di attivazione dei vasi straordinari attraverso le *Tecniche Craniosacrali*' e altri percorsi esoterici condotti da Gianni Pizzati, con la quale diventa sua assistente.

Collabora con Hoshado nella *formazione del corso per Operatori Shiatsu* e conduce con Franco Pasi il "*Corso di Attivazione dei canali straordinari secondo le Tecniche Craniosacrali*"

La proposta di Bilanciamento Craniosacrale è finalizzata ad un pubblico di persone che hanno già una loro pratica di lavoro corporeo ad indirizzo energetico, nell'ambito delle Discipline Bionaturali.

Già diverse scuole di Shiatsu in Italia si sono affidate al corpo docente specifico per la facilità con cui il metodo si integra con la conoscenza dell'Energetica e la pratica Shiatsu